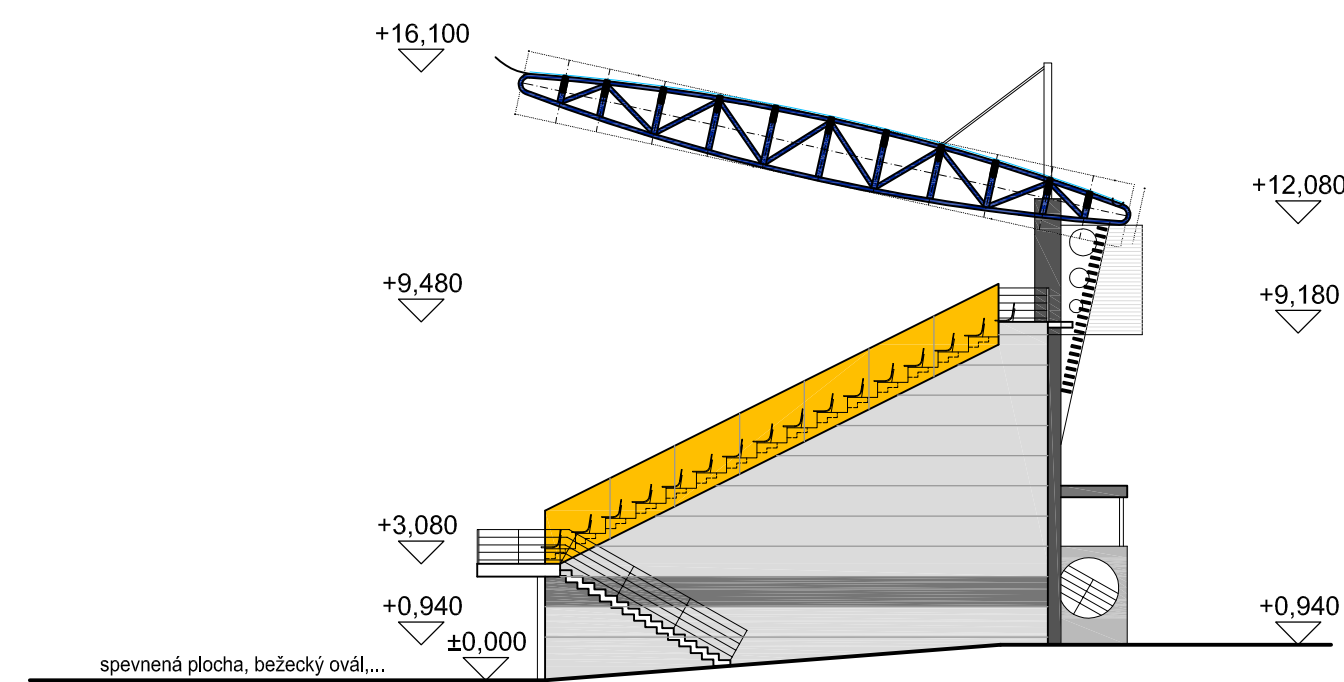
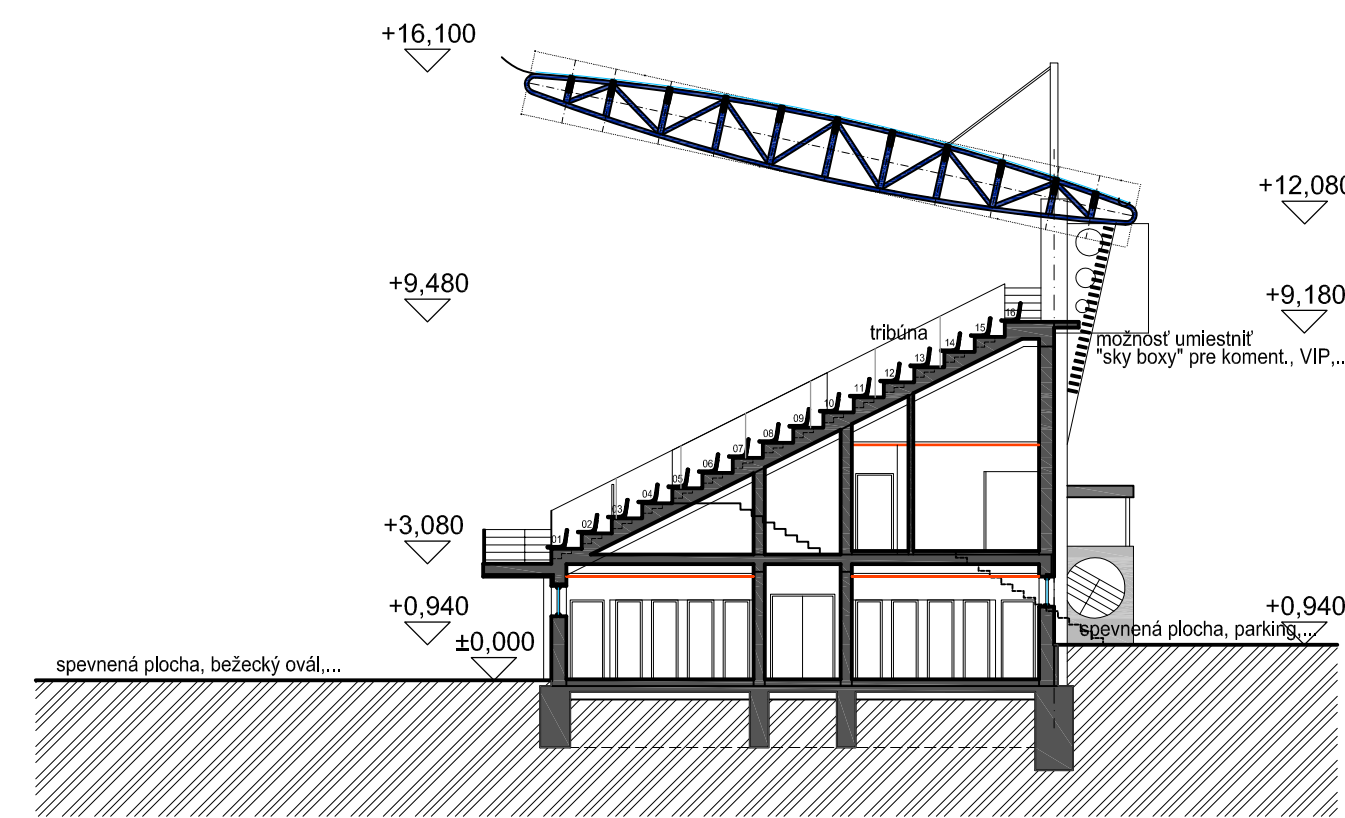


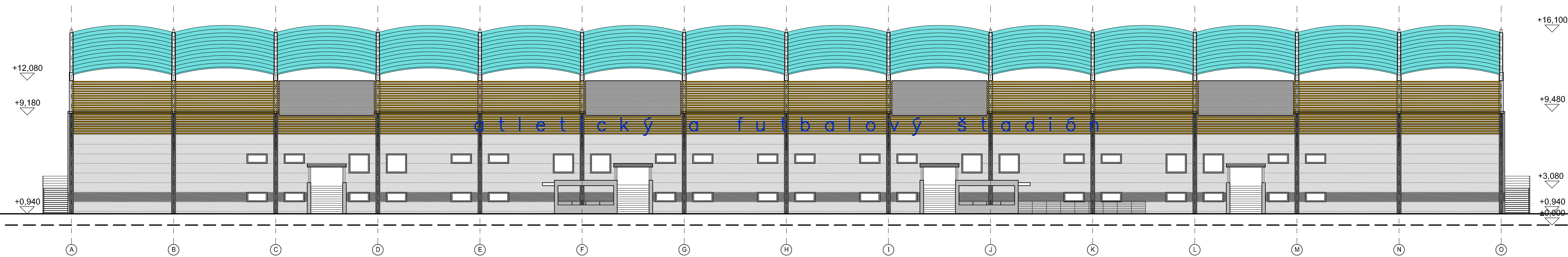
POHLAD BOČNÝ - JUŽNÝ



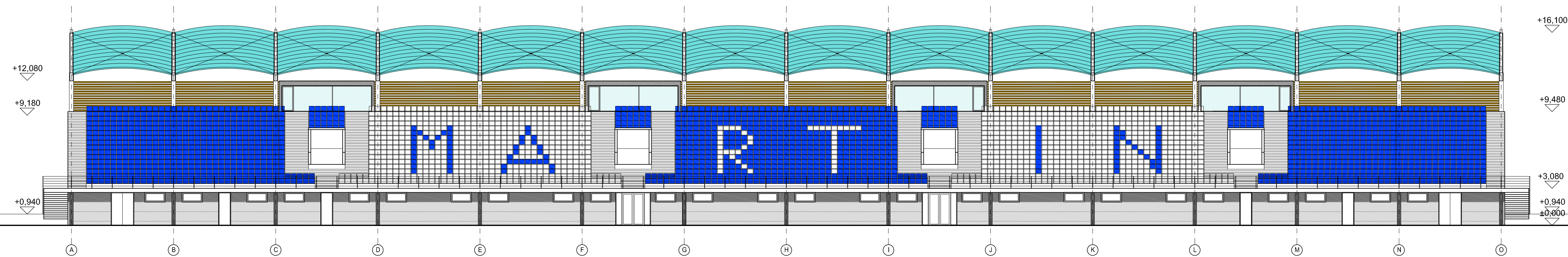
POHLAD BOČNÝ - SEVERNÝ



REZOPHĽAD A - A'



POHLAD ZADNÝ - ZÁPADNÝ



POHLAD ČELNÝ - VÝCHODNÝ

±0.000 = 391,400 m.n.m.

PROJEKT JE SPRACOVANÝ V ROZSAHU PRE ÚZEMNÉ ROZHODNUTIE
PRED ZAHAJENÍM VÝKOPOVÝCH PRÁČ VYTÝČÍ VŠETKY INŽINIERSKÉ SIETE ICH SPRÁVCAMI

Revízia / dátum	Popis revízie
---	---

Zodpovedný projektant	Ing. arch. Andrea Klenovičová	 A.R.K. ateliér, s.r.o., Okrová 1145/5, 010 03 Žilina www.arkateller.sk
Vypracoval	Ing. arch. Andrea Klenovičová	
Kontroloval	Ing. arch. Roman Klenovič	

Autor projektu	Ing. arch. Roman Klenovič, Ing. arch. Andrea Klenovičová		 A.R.K. ateliér, s.r.o., Okrová 1145/5, 010 03 Žilina www.arkateller.sk	
Hlavný projektant	Ing. arch. Roman Klenovič			
Investor	Žilinský samosprávny kraj, Ul. Komenského 48, 011 09 Žilina			
Katastrálne územie	Martin	Klasifikácia stavby	1265	
Stavba	ATLETICKÝ a FUTBALOVÝ ŠTADIÓN ul. Červenej armády, Martin		Stupeň	ÚZEMNÉ ROZHODNUTIE
Objekt	SO 02 Západná tribúna		Profesia	STAVEBNÉ KONŠTRUKCIE
Obch	REZ, POHLADY		Dátum	10.2013
			Č. zisk.	2013_13
			Formát	10xA4
			Merka	1:200
			Profesia	Číslo výkresu
			SK	06
				Sída